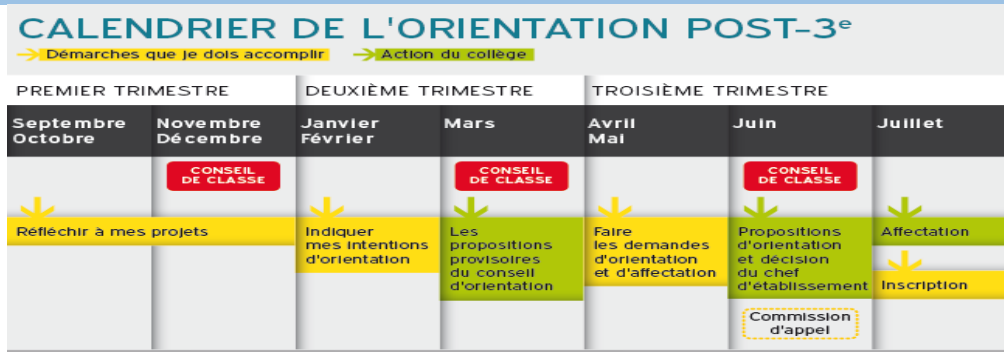


## 1. CALENDRIER

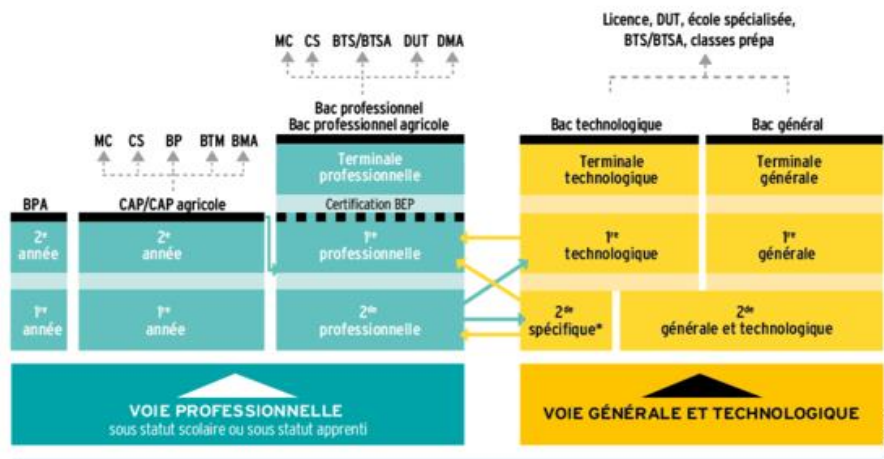


**La classe de 3<sup>e</sup> constitue le premier palier d'orientation de votre scolarité :**

\***Dès le 1<sup>er</sup> trimestre**, il faut réfléchir à votre poursuite d'études.

Différentes démarches vous sont proposées pour vous aider à comprendre les voies de formations et à éclairer vos choix:

Des réunions avec les parents des élèves, des séances d'information avec les professeurs principaux, des entretiens avec le conseiller d'orientation et des flyers d'information sont affichés au collège.



\***Au 2<sup>e</sup> trimestre**, vous indiquez vos intentions provisoires d'orientation. Elles seront examinées par le conseil de classe.

Au 3<sup>ème</sup> semaine de janvier, il y a le stage d'observation en entreprise.

En février = votre entretien d'orientation concertée.

Les journées portes ouvertes (JPO) et les mini-stages ont lieu dans les lycées.

\***Au 3<sup>e</sup> trimestre**, vous formulez vos choix définitifs d'orientation et vos vœux d'affectation indiquant les noms des établissements souhaités. Ceux-ci sont examinés par le conseil de classe qui émet des avis et des propositions.

Une phase de discussion peut commencer jusqu'à la fin de juin s'il y a un désaccord entre la famille et conseil de classe.

Fin juin = les familles reçoivent les réponses.

## 2. POINTS IMPORTANTS DE L'ORIENTATION

### \*Les 14 familles de métiers en 2e professionnelle

L'idée est de proposer une 2e Pro métier commune à plusieurs spécialités pour :

- Découvrir la famille de métiers
- Apprendre les savoir-faire communs à tous les métiers d'un même secteur
- Choisir, à la fin de l'année de 2e professionnelle, son métier et sa spécialité.

### \*Candidatures avec procédures particulières

Bac Sciences Technologiques Théâtre Musique et Danse (S2TMD) =en janvier  
2<sup>e</sup> Pro et CAP Prévention Sécurité = en mai

2e spécifique Sciences Technologiques Hôtellerie et Restauration (STHR)=mai

### \*Demande d'entrée dans une autre académie pour motif de déménagement

Il y a des dates à respecter selon l'Académie souhaitée

## 3. OFFRE DE FORMATION EN FRANCE

### Lycée Ferney Voltaire (Cité Scolaire Internationale)

**Bac pro Aide Soins et Services à la personne (ASSP)** –spécialités: domicile  
**ou** structure

**Bac Pro métiers du commerce et de la vente**-options : espace commercial **ou**  
prospection clientèle

**Bac Sciences technologiques du management et de la gestion (STMG)**-  
spécialités en Tle: gestion finance **ou** marketing **ou** RH

**Bac Sciences Technologique Innovation et développement durable (STI2D)**  
- spécialités en Tle: innovation technologique écoconception **ou** systèmes  
d'information et numérique

### Lycée Jeanne D'Arc

**2de pro métiers de la gestion administrative, du transport et de la logistique**  
– spécialités : logistique **ou** transport de marchandises

### Lycée Saint Exupéry de Bellegarde:

#### Voie technologique

**Bac STI2D** -spécialités en Tle: énergie environnement **ou** innovation  
technologique écoconception **ou** architecture et construction **ou** système  
d'information - numérique

**Bac STMG** – spécialités : RH **ou** mercatique

#### Voie Pro Secteur Industrie et bâtiment:

-CAP électricien / CAP métallier

-2<sup>e</sup> Famille de métiers des transitions de numérique et de l'énergie- spécialités :

Bac Pro Installateur chauffage, climatisation et énergies renouvelables **ou** Bac pro métiers de l'électricité et ses environnements connectés  
-Bac Pro Ouvrages du bâtiment-Métallerie (OBM) **en alternance**

### **Voie Pro Secteur Tertiaire**

**2e pro métiers de la gestion administrative, du transport et de la logistique** – spécialité : réception et logistique

**Bac Pro métiers du commerce et de la vente**-options : espace commercial ou prospection clientèle

### **Voie Pro Secteur hôtellerie et restauration**

Bac pro cuisine

Bac Pro Commercialisation et Services en restauration (CSR)

CAP Commercialisation et services en restauration (CSR)

CAP Production et Service en restauration rapide

CAP Pâtisserie

**En apprentissage** :CAP Cuisine / CAP CSR

### **Maison Familiales Rurales (MFR)**

Dans l'Ain (7) et en Savoie (17) / <https://www.mfr-des-savoie.fr>

### **BTP CFA Ain (Bourg en Bresse)**

Votre Centre de formation du Bâtiment et des Travaux Publics à Bourg-en-Bresse. <https://btpcfa-aura.fr/cfa/btp-cfa-ain/>

### **CECOF Ambérieu**

Restauration, mécanique, commerce, coiffure, artisanat, etc.

<https://cecof.asso.fr/>

## **4.FORMATION EN SUISSE**

**\*Cité des Métiers du Grand Genève** 00 41 22 388 44 00 (OFPC)

[www.citedesmetiers.ch](http://www.citedesmetiers.ch)

**Horaires** Ma, Me et Ve: 10h-17h et Je: 10h-19h

**\*Centres Associés de la Cité de Métiers – Horaires** : lu-ve : 13h à 17h

Meyrin: +41 22 388 47 01

Onex, Annemasse, Bellegarde, Bonneville

**\*Sites Internet en Suisse** [www.orientation.ch](http://www.orientation.ch)

<https://www.vd.ch/themes/formation/orientation>

### 3. S'INFORMER

#### Salon AFOR 100% digital-Ain Formation

Présentation des 14 filières de formation qui recrutent.

<https://www.ain.fr/solutions/ainformations-orientation-afor-des-cles-pour-reussir-du-cap-a-bac5/>

#### Mini stages (entre autres)

\***Au Lycée St Exupéry** du 10/01 au 08/04/2022 (pâtisserie, PSR, HCR, cuisine)  
OU consulter les sites des lycées

#### Journées Portes Ouvertes (JPO)

\***Lycée Automobile (Emile Bejuit) à Bron** le 22 /01/22 (8H à 11H30) et le 26/01/22 (13H30 à 16H)

\***Lycée Lamartine à Belley** les samedis 29/01/22 et 26/03/22 (9H-12H)

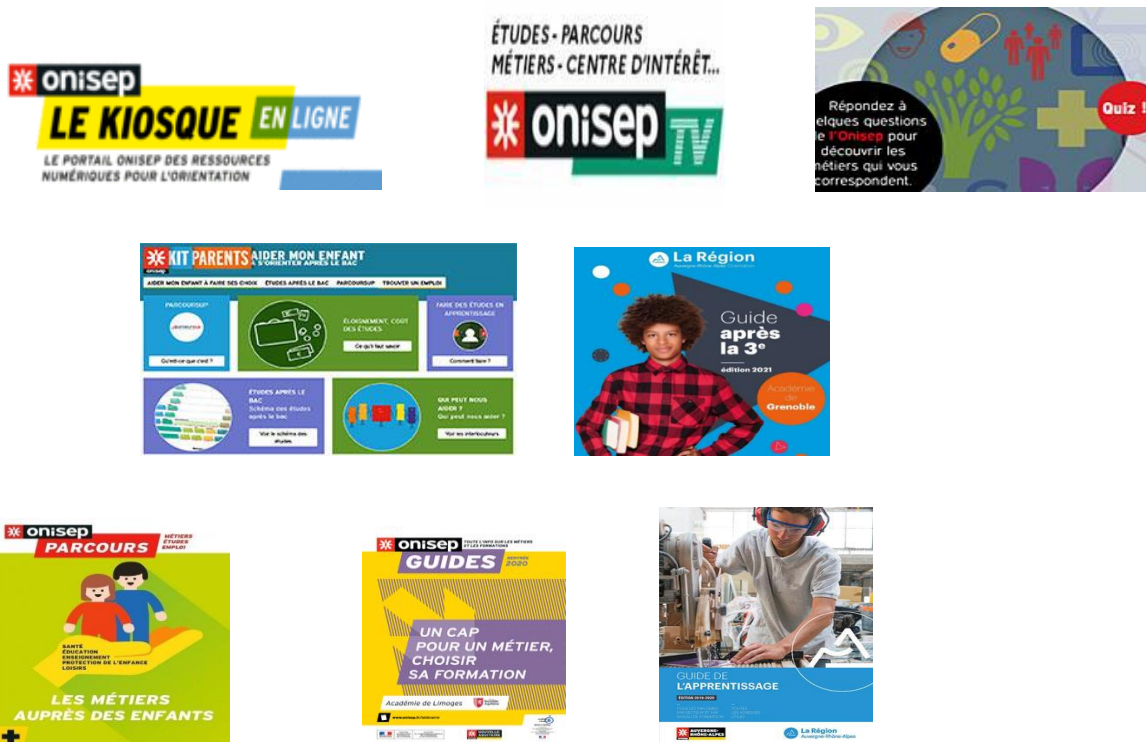
\***Lycée Cibens** s'inscrire sur [https://xoyondo.com/dp/b531GpyO4vUlfd\\_s](https://xoyondo.com/dp/b531GpyO4vUlfd_s) et consulter régulièrement notre site [www.cibeins.fr](http://www.cibeins.fr)

\***MFR Arclosan** le 30 /01/2022. Consulter le site [www.mfr-arclosan.fr](http://www.mfr-arclosan.fr)

#### Mondial des métiers

3 au 6 Février 2022 à Lyon à Euro expo Lyon

#### À la découverte des métiers sur ONISEP



**Permanences du PSY-EN au Collège Jacques Prévert**

Mme Level : les lundis toute la journée. Si besoin faire RDV en Vie Scolaire du collège.

**Vous pouvez également faire RDV au CIO Valserhône**

12 Rue Frédéric Joliot Curie, 01200 Valserhône. **Téléphone** : 04 50 56 06 13.

Du lundi au vendredi : 9h à 12h30 et 13h30 à 17h **Ouvert pendant les vacances scolaires**